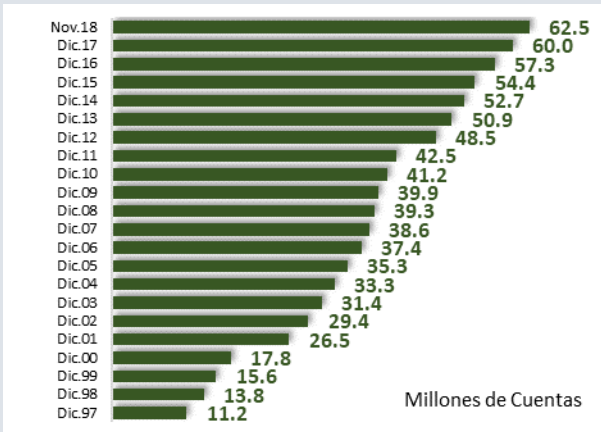
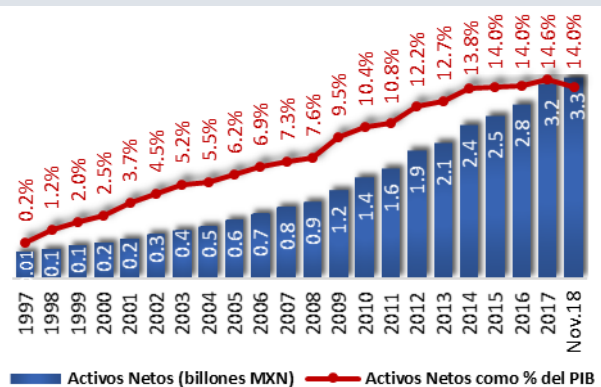


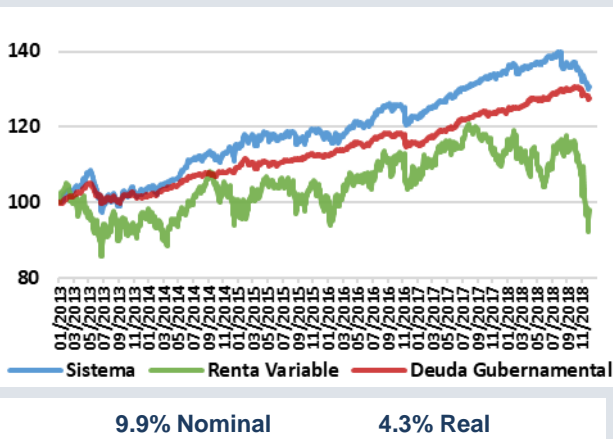
Cuentas Administradas



Activos Netos como Participación del PIB



Rendimientos Acumulados en 5 Años Siefores Vs. Alternativas Domésticas (índice Base 100 – 31 diciembre 2012)



Las cifras presentadas corresponden a valores en términos nominales.

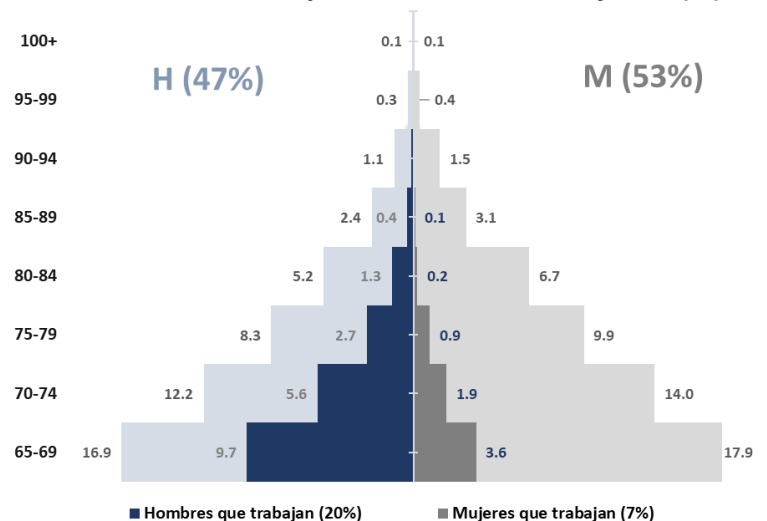
Estatus laboral de la población de 65 años y más en México

Dirección de Análisis y Estudios - Amafore

- 27% de la población de 65 años y más desempeña algún trabajo.
- El 15.2% de los hombres entre 65 y 74 años trabajan, mientras que sólo 5.6% de las mujeres en dicho intervalo de edad lo hacen.
- 62% de la población que trabaja lo hace por cuenta propia.

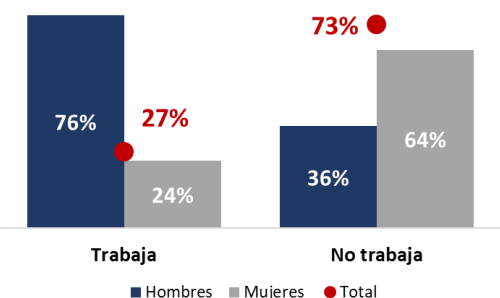
Actualmente, 65 años se considera la edad a la cual una persona podría retirarse del mercado laboral, sin embargo, a la fecha se observan adultos mayores desempeñándose en diversos ámbitos. De acuerdo con el Estudio Nacional de Salud y Envejecimiento (ENASEM), particularmente la encuesta de seguimiento realizada en 2015, la población de 65 años asciende a 9.1 millones de personas, de los cuales 47% son hombres y 53% son mujeres. La mayoría de esta población se concentra entre las edades de 65 a 79, aunque alrededor de un 10% corresponde a personas de 85 años. Cabe señalar que en todas las edades predominan las mujeres sobre la cantidad de hombres que hay. Una característica importante de esta población es que, 27% de ésta declaró estar desempeñado un trabajo a la fecha de la encuesta.

Distribución de la población de 65 años y más (%)



Fuente: Elaboración propia con datos de la ENASEM 2015c

Distribución de la población de 65 años y más por estatus laboral y sexo



Fuente: Elaboración propia con datos de la ENASEM 2015.

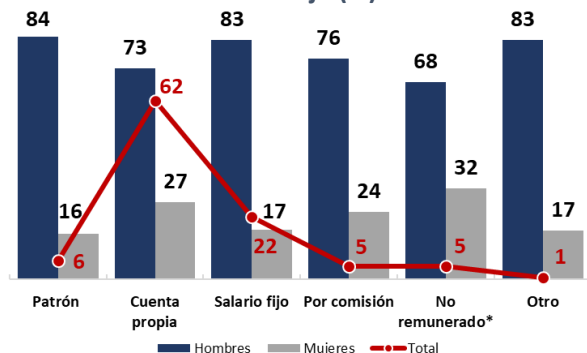
Estatus laboral de la población de 65 años y más

En la población de 65 años y más que trabaja, destaca la participación de los hombres con 76% sobre la de las mujeres. A diferencia de la población que no trabaja, donde sobresale la proporción de mujeres (64%). Particularmente, la mayoría de los hombres que trabajan tienen entre 65 y 74 años, representan 15.2% de la población total de 65 años y más. En el caso de las mujeres que trabajan, en el mismo intervalo de edades, solo representan 5.6%.

Tipo de ocupación que desempeña la población 65 años y más que trabaja

El trabajo por cuenta propia es el principal tipo de ocupación en la cual se desempeña la población de 65 años y

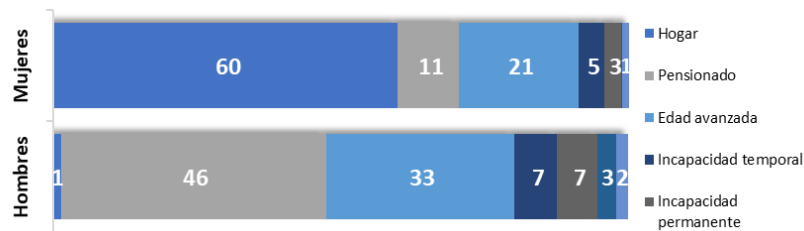
Tipo de ocupación que desempeña la población de 65 años y más que trabaja (%)



Fuente: Elaboración propia con datos de la ENASEM 2015.

* El trabajo remunerado incluye trabajo familiar sin pago y trabajo no familiar sin pago. Sin embargo, en la encuesta las labores domésticas se consideran como uno de los motivos por el cual no se trabaja.

Motivos por los cuales la población de 65 años y más no trabaja (%)



Fuente: Elaboración propia con datos de la ENASEM 2015.

más, seguido de empleado con sueldo fijo. Sólo 6% declara ser patrón, y 5% trabaja sin recibir alguna remuneración económica. En todas las categorías resalta la proporción de hombres sobre la de las mujeres.

Motivos por los cuales la población de 65 años y más no trabaja

Con respecto a la población que no trabaja, la mayoría son mujeres, 60% de ellas declara que no lo hace porque se dedica a los quehaceres domésticos, 21% porque consideran que tienen una edad avanzada para hacerlo, 11 porque están pensionadas o jubiladas y el restante 9% debido a algún tipo de incapacidad u otros motivos personales.

En el caso de los hombres, 46% de ellos no lo hacen porque están pensionados o jubilados, 33% porque consideran que tiene una edad avanzada para hacerlo,

14% porque presentan algún tipo de discapacidad y el restante 7% por algún otro motivo incluyendo el que no encuentran trabajo.

A pesar de que 65 años se considera una edad a la cual la población podría obtener una pensión por retiro, y de esta forma dejar de trabajar, actualmente 27% de esta población sigue dentro del mercado laboral, sobre todo hombres. Aunque el estar pensionado es uno de los motivos por los cuales las personas de este grupo etario no trabajan, está razón es más relevante para los hombres que para las mujeres.

Asociación Mexicana de Afores

Dirección de Análisis y Estudios Económicos

Santa Catalina 118
Col. Insurgentes San Borja
03100
México, Distrito Federal

Teléfono
(0155) 3098 3950

Contacto
comunicacion@amafore.org



@Amafore_MX

www.amafore.org